

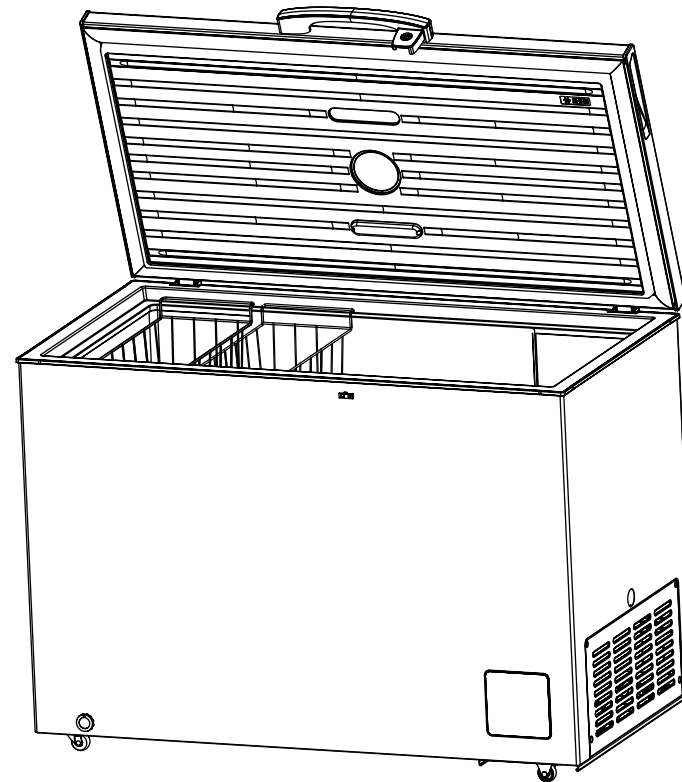
HERAN

使用說明書



禾聯
HERAN

臥式變頻冷凍櫃



圖片僅供參考，產品及配件外觀以實物為準

禾聯碩股份有限公司



TEL: (03) 396-1188 FAX: (03) 396-1199

<http://www.heran.com.tw>

免付費服務電話: 0800-667-999

服務傳真專線: (03) 2627866

委製商/進口商: 禾聯碩股份有限公司

全台服務中心

總公司: 桃園市龜山區A7科技園區文禾路289號

台北站: 台北市南港區成功路一段22號

宜蘭站: 宜蘭縣冬山鄉冬山路五段389號

中壢站: 桃園市平鎮區廣達街47號

新竹站: 新竹市竹光路197號

台中站: 台中市南屯區精科二路6號

雲嘉站: 嘉義市西區博愛路二段536號

台南站: 台南市安南區新安二街199號

高雄站: 高雄市大寮區上寮里上發六路29號

台東站: 台東市連航路102號

花蓮站: 花蓮市中興路43巷2號一樓

澎湖站: 澎湖縣馬公市中興路6-2號

金門站: 金門縣金城鎮珠浦東路4巷13弄8號

TEL: (03)396-1188

TEL: (02)6617-7860

TEL: (03)958-5592

TEL: (03)492-8399

TEL: (03)610-6383

TEL: (04)3609-1199

TEL: (05)310-3755

TEL: (06)602-5789

TEL: (07)963-1166

TEL: (089)239-710

TEL: (03)327-5407

TEL: (07)963-1166

TEL: (07)963-1166

顧客服務



QR CODE

禾聯碩官方網站



QR CODE

目錄

歡迎使用禾聯『臥式變頻冷凍櫃』，為確保使用安全，
操作前請您仔細閱讀說明書並妥善保存，以便日後參考。

安全注意事項	1
1•1 使用注意事項	1
1•2 氣候範圍允許的環境溫度	2
1•3 無氟	2
1•4 放置環境	2
1•5 冷凍櫃的周圍環境	3
1•6 初次使用	3
各部品名稱	4
2•1 外觀部件名稱	4
溫控調節	5
3•1 溫控部品介紹	5
保養與清潔	7
4•1 櫃內部及外部的清潔	7
4•2 除霜	7
4•3 停用的時候	7
疑難解答	8
5•1 疑難解答	8
規格表	9
6•1 規格表	9

安裝注意事項

1 • 1 使用注意事項

- 必須使用獨立專用插座，並進行可靠接地。接地線不得引到電話線、水管、瓦斯管道及避雷針上。
- 冷凍櫃適用電壓為110V，頻率為60Hz。如電壓超出此範圍，需加裝合適的交流穩壓電源，以確保冷凍櫃正常運行。
- 在任何情況下，切勿切除或拆除電源線第三插腳(接地)；不可將插座上零線(N端)與接地線(E端)接在一起，否則將導致冷凍櫃外殼帶電，發生觸電事故。
- 不要使用延長電源線，不要讓電源線貼近壓縮機等熱源。應避免擠壓、折疊、打結或損壞電源。
- 不要在冷凍櫃附近使用易燃性氣體，如噴漆、塗料、煤氣等，可能會因冷凍櫃門開關等電觸點的火星導致著火的危險。
- 嚴禁存放易燃、易爆危險品和強酸、強鹼等腐蝕性物品，如丁烷、苯、硫酸、汽油、酒精等，也不要將瓶裝流體食品放入冷凍室，否則會造成瓶子凍裂。
- 易燃氣體洩漏時，不要去碰冷凍櫃，要打開窗戶通風換氣，因為此刻拔掉電源插頭有可能產生火花而引起意外事故。
- 禁止拆卸、修理、改造，因為錯誤的工作會產生火災、觸電、傷害等事故。
- 不要在冷凍櫃上部放置不穩定的物品(重物、有水的容器)，以免掉下傷人或溢水導致漏電。
- 不要用濕手去碰冷凍室內的食品和容器(尤其是金屬製品)，以免凍傷手。
- 停電或清潔時，應拔下電源插頭。
- 有異常聲音、異味或煙味時應立刻把電源插頭拔掉，通知客服人員。
- 移動冷凍櫃時，請將插頭處電源插座上拔下，取出儲藏的物品和層架，以防冷凍櫃損壞或人員受傷；切記不可把冷凍櫃倒置或橫放，有必要傾斜時，櫃體與地面的傾斜度應大於45度。抬起時切不可抓住門、頂蓋及各種管道作受力部件。
- 冷凍櫃的製冷迴路內含有可燃性冷媒，再安裝、搬運和維修時，應避免冷媒洩漏，並遠離火源。
- 若冷媒濺入眼睛，會造成嚴重傷害。如果發生此類事件，應立即清洗眼睛並到醫院就診。
- 冷凍櫃的門體和櫃體內含有可燃發泡氣體，應遠離火源，以免引起火災。
- 廢棄的冷凍櫃外包裝；由於冷凍櫃的櫃體和門體外包裝的保護材料，為泡沫製品孔內含有可燃性氣體；加上冷凍櫃的外包裝為紙製品，遇火源容易燃燒，請用戶用妥善的方法加以丟棄，切勿接觸火源，以免引起火災。
- 廢棄的冷凍櫃不要隨意丟棄，冷凍櫃內的冷媒和發泡氣體，會對環境造成污染，應由專業回收人員回收後，集中處置。

安全注意事項

- 不得觸碰製冷迴路，造成製冷功能壞損。
- 冷凍櫃周圍或嵌入式裝潢，須保持通風通暢，不得有障礙物。
- 如設備不良，為了避免危險，不得自行拆修，必須由指定製造商指定的維修人員，維修更換。
- 嚴禁小孩把冷凍櫃當遊戲器具玩耍，以免造成危險和傷害，例如攀附在門上。

1.2 氣候範圍允許的環境溫度

銘板上提供了有關冷凍櫃氣候範圍的訊息。它指示設備的操作在哪個環境溫度(即設備工作的室溫)最佳。

氣候範圍	允許的環境溫度
SN	10°C ~ 32°C
N	16°C ~ 32°C
ST	16°C ~ 38°C
T	16°C ~ 43°C

1.3 無氟

本產品使用R600a環保冷媒，不會對臭氧層造成損害，對全球暖化的影響非常小。R600a易燃，密封在製冷系統中，在正常使用過程中不會洩漏。但是，如果由於冷媒迴路損壞導致冷媒洩漏，請務必使冷凍櫃遠離火源並盡快打開窗戶進行通風。

1.4 放置環境

選擇地面(地板)結構平整處，拆下發泡底座，旋轉調整腳，使冷凍櫃保持平穩。安放不平衡會引發晃動和噪音；在地毯、草墊、聚氯乙烯地面材質上放置時，請在冷凍櫃下面鋪墊結實的墊板以防止因冷凍櫃散熱而使地毯變色。

安裝注意事項

1.5 冷凍櫃的周圍環境

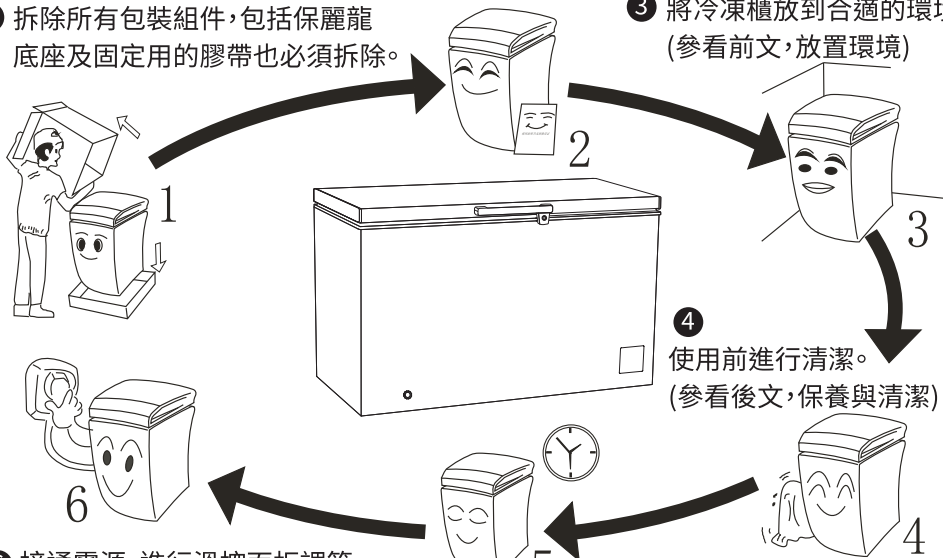
- 安裝冷凍櫃的房間總空間除以本冷凍櫃冷媒的灌注量不得小於 1m^3 (空間)/8克(冷媒)。
- 冷凍櫃冷媒的灌注量在冷凍櫃的銘牌上可找到。
- 冷凍櫃四周應留有一定的間隙,以利散熱;冷凍櫃上部應留有300mm以上的間隙,兩側應留有100mm以上的間隙,背面應留有50mm以上的間隙;冷凍櫃應照在乾燥明亮、通風良好的地方。遠高熱源(火爐或暖氣管等),並避免陽光直射。

1.6 初次使用

- ② 清點隨機附件和資料,櫃內物品按櫃內品項內容對照檢查,如有出入,可向銷售商店查詢。

- ① 拆除所有包裝組件,包括保麗龍底座及固定用的膠帶也必須拆除。

- ③ 將冷凍櫃放到合適的環境。(參看前文,放置環境)



- ⑥ 接通電源,進行溫控面板調節(空機運轉 4-6 小時再放入食品)參看溫控調節。

- ⑤ 冷凍櫃安放調平、清潔完畢後,先不要接通電源,讓冷凍櫃靜止30分鐘以上再接通電源,確保冷凍櫃正常運轉。

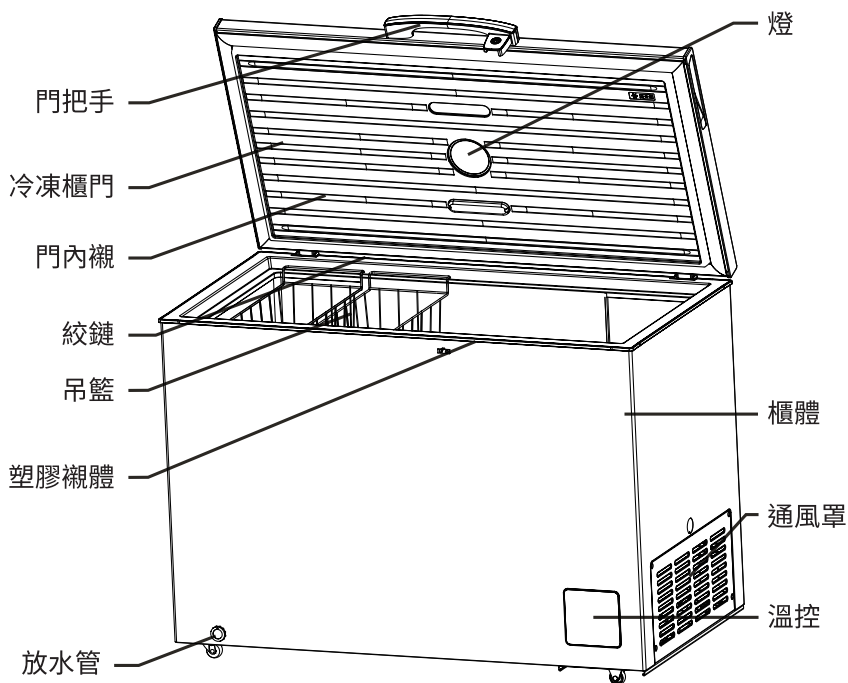
各部品名稱

2·1 外觀部件名稱

櫃內附件

型號	名稱 數量	使用 說明書	冰鏟	鎖匙配件	吊籃
HFZ-30L2V		1	1	1	2

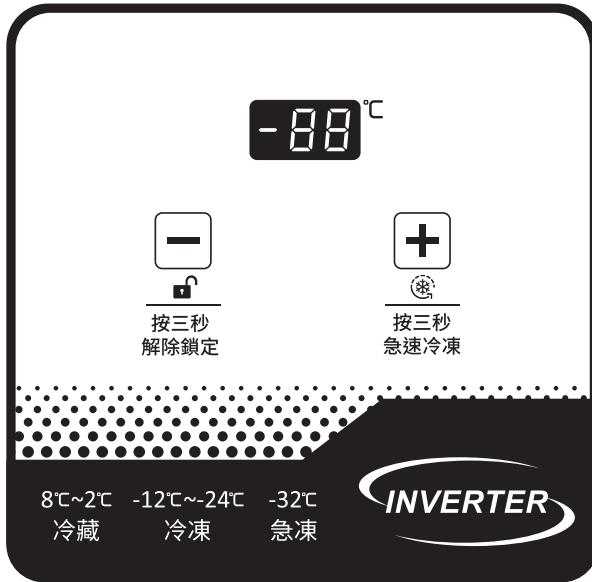
整體部品介紹



溫控調節

3·1 溫控部品介紹

溫控部品介紹



功能說明：

上電初始，所有LED指示燈、數碼顯示幕

全亮顯示2s後恢復正常顯示，數碼顯示幕點亮狀態下，若3分鐘無按鍵操作，數碼顯示幕自動熄滅，鍵盤進入鎖定狀態；在顯示板處於鎖定狀態下，首次按鍵喚醒顯示，長按“-”按鍵3秒，執行解鎖操作。

冷藏/冷凍

- 冷櫃溫度可調範圍：冷藏功能 $8^{\circ}\text{C}\sim 2^{\circ}\text{C}$ 及冷凍功能 $-12^{\circ}\text{C}\sim -24^{\circ}\text{C}$ 可迴圈，調節不同的溫度以實現冷藏/冷凍功能；
- 解鎖狀態下，首次按鍵，溫度顯示開始閃爍，顯示板設定溫度進入待修改狀態，在待修改狀態下：設定溫度為 2°C 時，短按“-”按鍵，檔位元設定溫度調節為 -12°C ，設定溫度為 -24°C 時短按“-”按鍵，則調整為 8°C ；設定溫度為 -12°C 時，短按“+”按鍵，檔位元設定溫度調節為 2°C ，設定溫度為 8°C 時短按“+”按鍵，則調整為 -24°C 。

溫控調節

冷藏溫度設定

通過“+”/“-”按鍵調節設定溫度，首次按下“+”/“-”按鍵，進入溫度待修改狀態，再次按“+”/“-”鍵後可將設定溫度升高或者降低1°C，溫度設定範圍8°C~2°C時冷櫃進入冷藏功能狀態。

冷凍溫度設定

通過“+”/“-”按鍵調節設定溫度，首次按下“+”/“-”按鍵，進入溫度待修改狀態，再次按“+”/“-”鍵後可將設定溫度升高或者降低1°C，溫度設定範圍-12°C~-24°C時冷櫃進入冷凍功能狀態。

速凍功能設定

- 速凍功能開啟後，冷櫃自動設置為-32°C，速凍功能運行26小時後退出速凍功能；冷櫃溫度迅速降低，有利於保護食品營養不流失，達到口味新鮮。速凍功能下，間室設置溫度顯示“-32°C”，且溫度不可調。
- 進入或退出速凍功能：
解鎖狀態下長按“+”3秒可進入或退出速凍功能。
注：若進入速凍功能前，冷櫃設置溫度為零下（即冷凍檔位），速凍功能退出後，回到進入速凍前的設置溫度；若進入速凍功能前，冷櫃設置溫度為零上（即冷藏檔位），速凍功能退出後，默認回到-18°C。

“童鎖”功能

- 進入“童鎖”功能後，不能對溫度及功能進行設定，防止誤操作。
- 進入“童鎖”功能：
3分鐘內，不進行任何按鍵操作，冷櫃將自動開啟“童鎖”功能。
- 退出“童鎖”功能：長按“-”鍵3秒可退出“童鎖”功能。

斷電記憶功能

冷櫃如果發生斷電，恢復供電後，將保持斷電前的運行狀態運行。

上電延時保護功能

為了保護冰箱壓縮機不受短時斷電的損害，若斷電時間小於5分鐘，上電時壓縮機不會立刻啟動。


故障報警

如果操作面板上顯示E0，則表明冷櫃存在故障。這種情況下，請儘快聯繫售後服務人員進行上門服務。

保養與清潔


4·1 櫃內部及外部的清潔

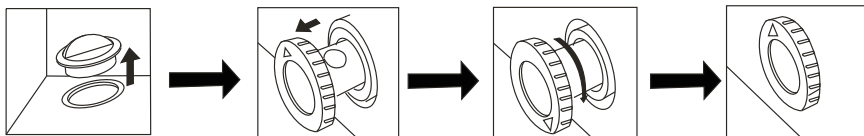
- 殘留在冷凍櫃內的食物容易產生不良氣味，必須定期清潔冷凍櫃。一般一個月清潔一次，冷凍室最好在每次除霜後清潔。
- 取出冷凍櫃吊籃，用軟毛巾或海綿沾上溫水或中性清潔劑對其進行清潔。
- 要經常清除冷凍櫃背後及左右兩側板上的灰塵，以提高散熱效果。
- 使用洗潔劑後，必須用清水清洗乾淨，隨後用乾布擦乾。
- 門封條請仔細擦乾淨，凹槽處用木筷纏上棉布擦乾淨。清理完後嵌入門槽時，先將四周固定，然後逐段嵌入。

 清潔冷凍櫃前務必拔掉電源插頭，清潔時請不要把水灑在冷凍櫃上，以免造成電器元件絕緣性能下降或金屬生鏽。

4·2 除霜

- 冷凍櫃工作一段時間後，蒸發器表面、冷凍室內表面以及抽屜表面會結霜，從而影響製冷效果，增加耗電，當霜層過厚時，應進行除霜。
- 切斷電源，打開櫃門，將食品集中轉移至陰涼處，讓櫃內溫度自然回升，融化結霜，然後用乾布擦乾殘留冰水，將食品重新放入冷凍櫃；接通電源，開機製冷。

 除了製造商推薦的方式外，不得使用機械設備或其他方式加速除霜過程。



冷凍櫃內底部有一個排水口，除霜時拔開橡膠塞，化霜後的水會從此口流出，並從排水管排出。

(此橡膠塞置於附件袋中，拆封後客戶請自行安裝)

將冷凍櫃前面的排水管拔出20~25mm，直到露出放水口。


旋轉放水管，使管上的箭頭朝下。

(拔起水管須在水管下方放置一個裝水容器)

除霜完成後，先確認放水管中已沒有水排出，再將放水管收回並把箭頭旋向上。

4·3 停用的時候

- 停電或預告停電時，盡量減少開門次數，不要存放新食品。也可提前製些冰塊放在冷凍櫃內部，以供急需；冷凍櫃長期停用時，應將冷凍櫃內外表面及附件擦洗乾淨，櫃門應有適當的間隙，然後將冷凍櫃置於乾燥通風處，以免產生不良氣味。

 冷凍櫃一旦啟用，一般情況下最好連續使用不要停用，以免影響冷凍櫃使用壽命。

疑難解答

5·1 疑難解答

現象	原因 & 解決方法
噪音過大	冷凍櫃放置不平穩；將冷凍櫃外表接觸其他物體或牆壁。
冷凍櫃發出流動聲	冷媒在製冷系統循環管路內流動的聲音，屬正常現象。
冷凍櫃不工作	檢查冷凍櫃插頭與電源插座連接是否正常；電源插座是否通電；家中保險絲是否良好；溫控旋鈕是否在工作位置。
櫃殼、內膽角部有輕微的條狀凸起	隱藏在櫃體內的系統管路與櫃殼(內膽)緊密貼合，保證散熱、製冷效果更好，冷凍櫃工作效率更高。
門體關不緊，冷氣泄露	冷凍櫃使用一段時間後，因櫃內溫度較低，容易造成門封條變形。處理方法：先用吹風機熱風烘烤變形處或用熱毛巾覆蓋於變形處，等門封條變軟後關門壓緊。
兩個門絞鍊中只有一個帶彈簧	為保證冷凍櫃門體具有最合適的開啟力而採用的彈簧設計
壓縮機長時間不停機	如果在夏季環境溫度較高，壓縮機長時間不停機，屬正常現象。如果櫃內溫度偏高：請檢查冷凍櫃內是否霜層太厚。如果太厚請除霜。 冷凍櫃門是否有關緊、或是開門次數過於頻繁，又或者同一時間放入過多食品，食品之間沒有保留一定空隙，都有可能造成這樣的結果。 如果冷凍櫃內溫度達到冷凍所需溫度，可將溫控設定在較小的數字。
冷凍櫃運轉時，發出“咄咄”的聲音	冷凍櫃開始、停止使用的過程中，冷凍櫃內的溫度突然變化，各種材料由於熱脹冷縮的不一致，而產生相互細微的移動引起的。
冷凍櫃製冷效果不佳	調節檔位；冷凍櫃受到陽光直射或者附近有熱源；冷凍櫃內有熱的食品；冷凍櫃內食物擺放過於擁擠，不利於冷氣循環。冷凍櫃開關頻繁或者沒有關好門。
冷凍櫃內有異味	新的冷凍櫃內有發泡劑或塑料氣味，屬正常現象，後續會慢慢揮發。檢查櫃內是否有變質的食品；有氣味的食品密封好，櫃內常保清潔。
其他	如果您不能判斷故障原因，或難以排除故障，請按公司提供的聯繫方式與我們客服專員聯繫。

規格表

主要功能參數	
型號	HFZ-30L2V
總有效內容積	300L
冷凍室內容積(冷凍/冷藏)	300L
電動機額定消耗電功率(冷凍/冷藏)	125/80W
額定電壓 / 額定頻率	AC 110V/60Hz
消耗電量(冷凍/冷藏)	23/15kwh/月
額定電流(冷凍/冷藏)	2.3/1.0A
能源因數值(冷凍/冷藏)	23.9/20ℓ/kwh/月
冷凍室性能	☆☆☆☆
系統冷媒 / 冷媒量	R600a/56g
絕緣發泡冷媒	Cyclo-pentane
氣候等級	ST
重量	36kg
機體尺寸(寬高深)	W1125×H835×D610(mm)

系列型號：HFZ-30L3V、HFZ-30L5V、RSFZ-30L2V、RSFZ-30L3V

- 備註：1. 本表技術參考數皆在標準狀態下測定，如有變動，請以冷凍櫃銘版為準，恕不另行通知，請此致歉！
2. 帶有內藏冷凝器的產品在進行耗電測試時，後背距離垂直隔板距離應不小於300mm。

廢電器處理方法

當您的舊冷凍櫃要廢棄時，請依下列方式處理：

1. 請將門取下，以免幼兒進入玩耍，發生意外。
2. 當購買新冷凍櫃時，汰換之舊冷凍櫃可委由經銷商運回處理。
3. 請洽各縣市環保局洽詢大型廢家電回收處理方式。



請勿自行隨意丟棄，以免造成環境污染，謝謝合作。

注意

